

Výstupní – rekonstrukce uličního prostoru

Statutární město Ústí nad Labem zahajuje stavbu „Výstupní – rekonstrukce uličního prostoru“. Rekonstruovaný úsek ul. Výstupní je vymezen křižovatkou s ul. Neštěmickou a zastávkou MHD Stříbrníky (u okružní křižovatky s ul. Šrámkova).

Realizace stavby bude zahájena dne 2. 10. 2023 a dle plánu má být dokončena do 27 týdnů. Se stavbou souvisejí dopravně inženýrská opatření vč. úpravy vedení linky MHD.

Stavba bude rozdělena do 3 etap. První etapa zahrnuje úsek v délce přibližně 360 m komunikace od křižovatky s ul. Neštěmickou po začátek 3pruhového úseku. Předpokládaný termín realizace I. etapy je od 2. 10. 2023 do 20. 12. 2023.

V průběhu I. etapy bude úsek uzavřen pro dopravu ze směru od Krásného Března do Dobětic vyjma vozidel MHD a IZS. Doprava bude pro individuální automobilovou dopravu zachována pouze ve směru od Dobětic do Krásného Března.

V rámci dopravně inženýrských opatření bude otočen jednosměrný provoz v ul. Vojanova.

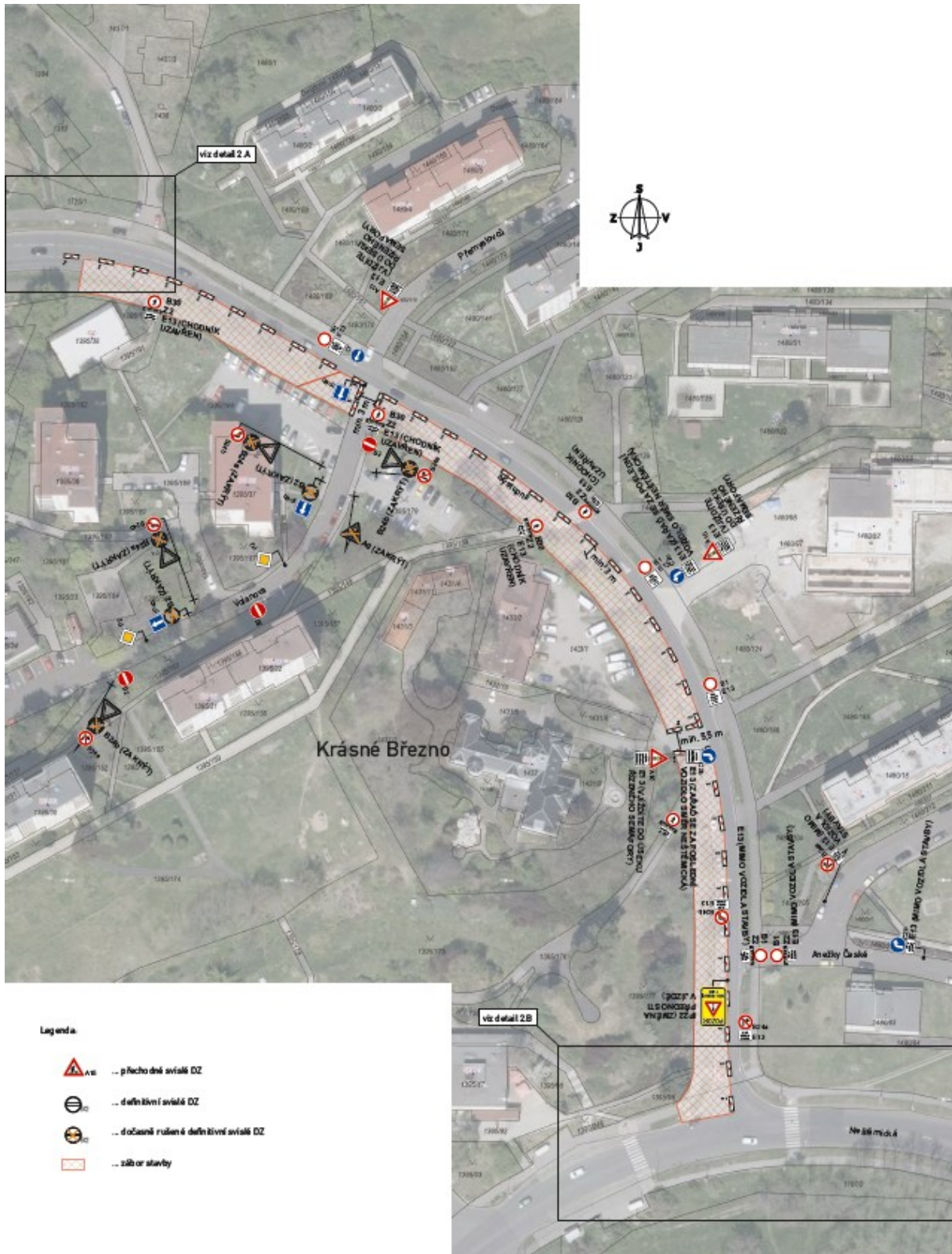
Ul. Přemyslovců, ul. Dvojdolí a jednosměrná část ul. Vojanova budou přístupné z ul. Výstupní s příjezdem od Dobětic.

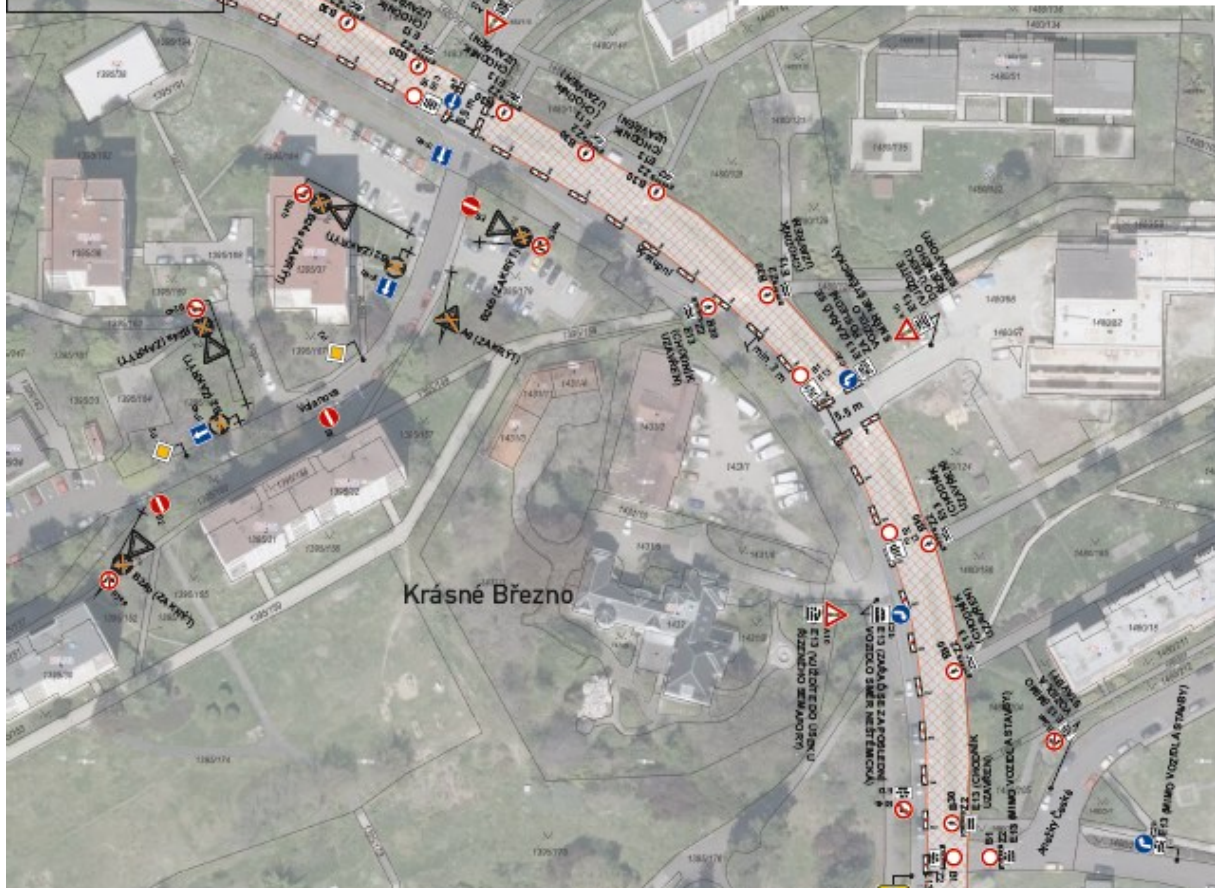
Výjezd z ul. Přemyslovců a ul. Dvojdolí bude umožněn do jednosměrné části ul. Vojanova a poté na ul. Neštěmickou.

Ul. Anežky České a Dr. Horákové budou přístupné pouze z ul. Neštěmická.

Organizace změn linek MHD po dobu rekonstrukce je uvedena na webových stránkách DPmUL.

Změny se týkají autobusových linek číslo 5 a 74, kdy dojde ke změně vedení linky v Krásném Březnu. V průběhu stavebních prací dojde k omezení jízdního profilu komunikace vždy na jeden jízdní směr viz zákresy DIO, a tudíž bude zřízena náhradní autobusová zastávka MHD Dvojdolí (směr Dobětice), která bude posunuta po směru jízdy do míst rozšíření komunikace ul. Výstupní na 3pruhovou. Zastávka MHD Dvojdolí (směr ul. Neštěmická) bude dočasně zrušena.





Legenda

- ... přechodné svítlá DZ
- ... defektivní svítlá DZ
- ... dočasné rušení defektivní svítlá DZ
- ... zábr or stavby

